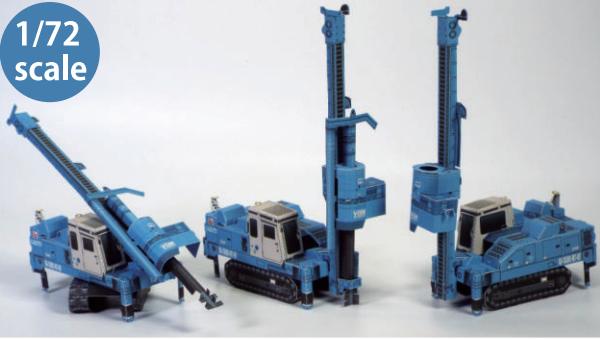


地盤改良機 GI-130C-HT-KF 組立説明書

ペーパークラフト

※注意 (必ずお読みください)
 ・お子様が作る場合は、必ず大人と一緒に作成し適切な注意、指導を行ってください。
 ・ハサミやカッターナイフ、先のとがったもの、紙などを扱うときは怪我をしないよう十分取扱いに注意してください。
 ・本品を使用するケガや事故等の責任は、一切を負いかねます。

1/72
scale



用意するもの(あると便利なもの)

- ハサミ又はカッターナイフ
 部品には切れ目が入っており必須ではありませんが、ところどころつなぎ目があるほか、**希に切れが浅い部分がある可能性もありますので**、部品の切り離しの際に使うとより便利です。
- ピンセット
 各部のジョイントは細かいので、差し込みのときなどに使うと便利です。

折り線について

折り線には折リスジが入っています。一部折リスジのない箇所もありますが、しっかり折ります。

----- 山折り - - - - - 谷折り

組み立て方

1
部品番号の順に組み立てていきます。

① 丁寧に切り離したら、折り線を折ります。

各部のジョイントを接続していきます。

2

ここは谷折り線になっていますが、最初は山折りにします。

3

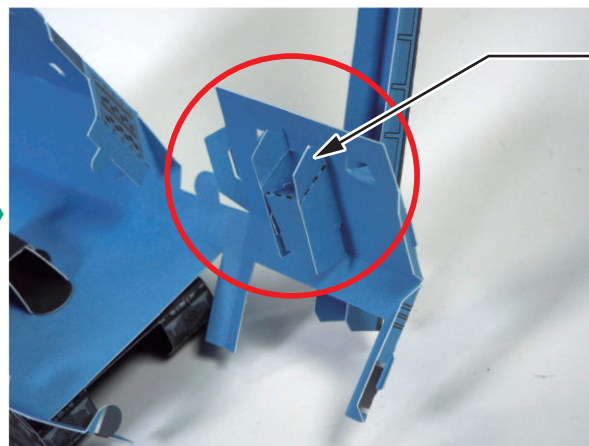
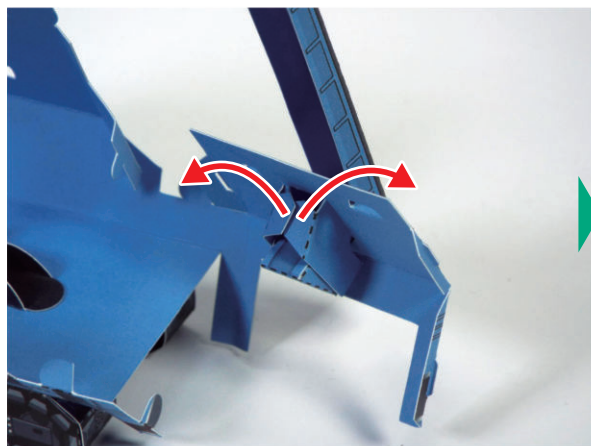
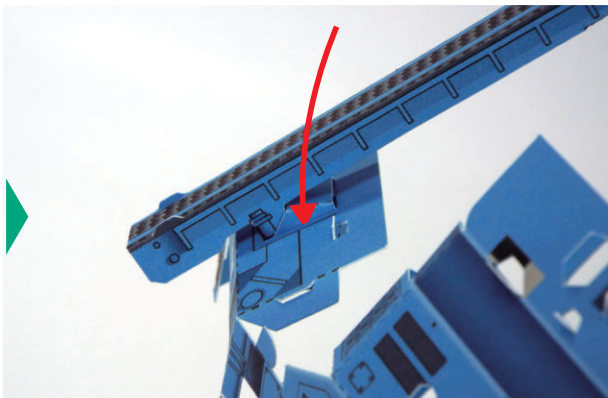
③ は小さなジョイント穴が沢山あり、写真のように開口します(折リスジが入ってませんが丁寧に折りましょう)。

全ての折り線を折り、形を整えます。

4 ①を③に組み付けます。

5

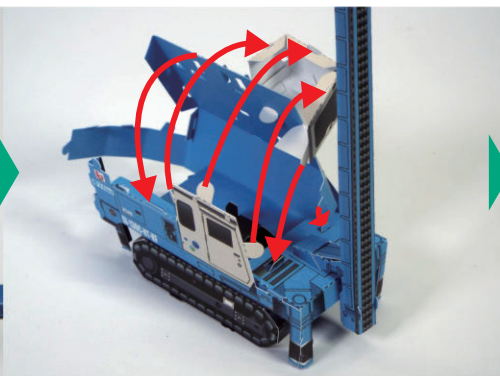
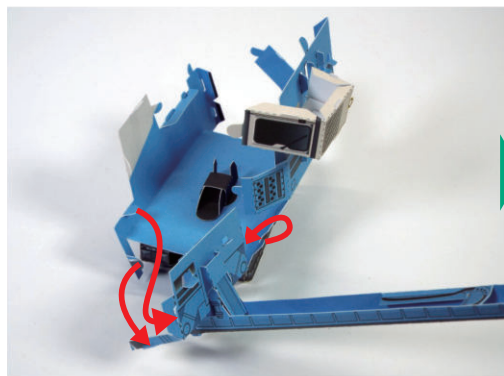
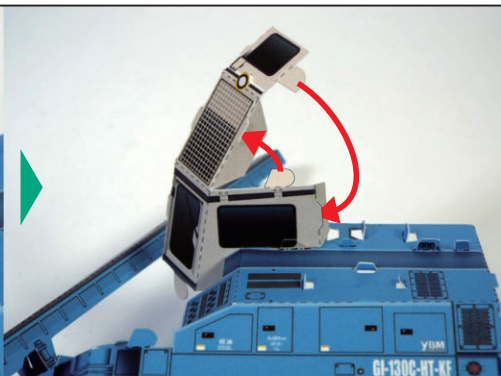
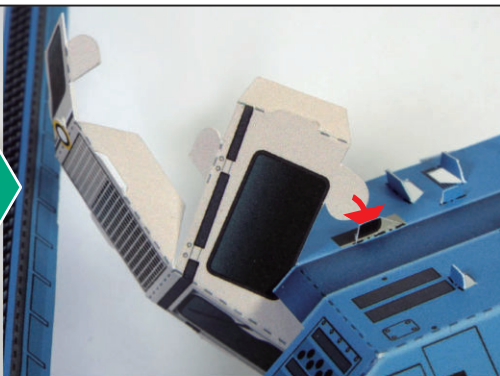
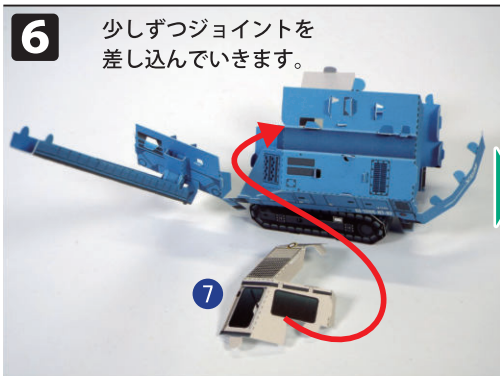
②を③に組み付けます。
⑥を②に被せて③の開口部に
差し込みます。



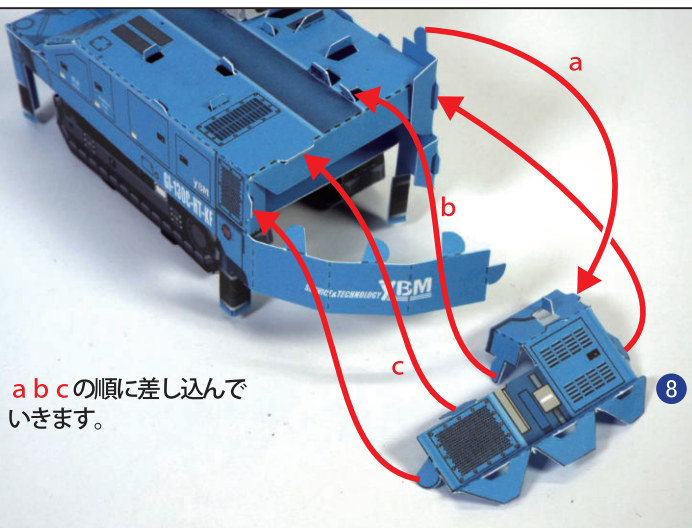
奥まで差し込んだら、
⑥の折りたたんでい
たツメを開き、しっ
かりと固定します。

6

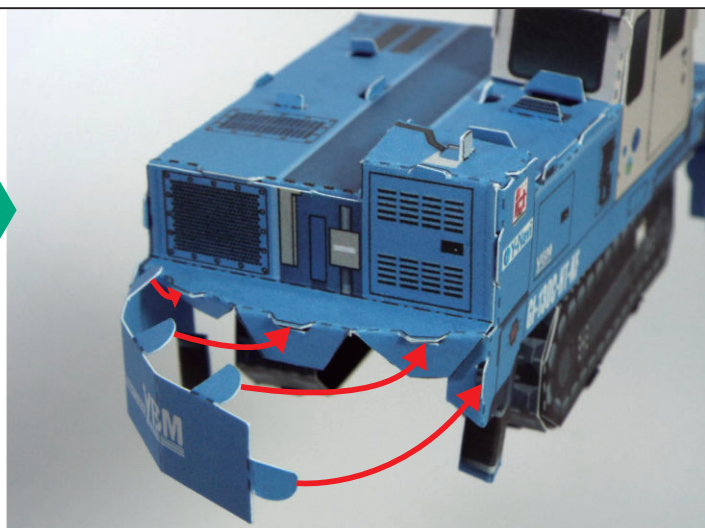
少しずつジョイントを
差し込んでいきます。



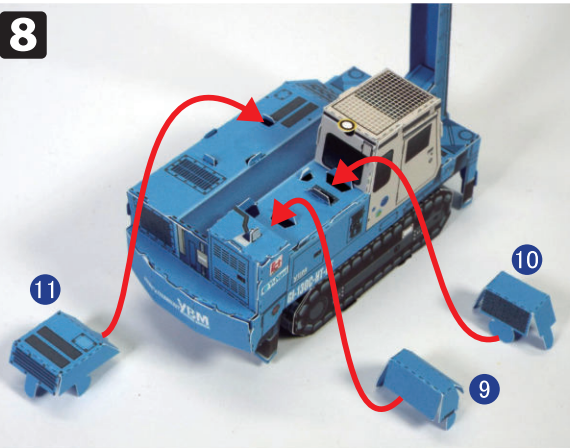
7



a b cの順に差し込んで
いきます。

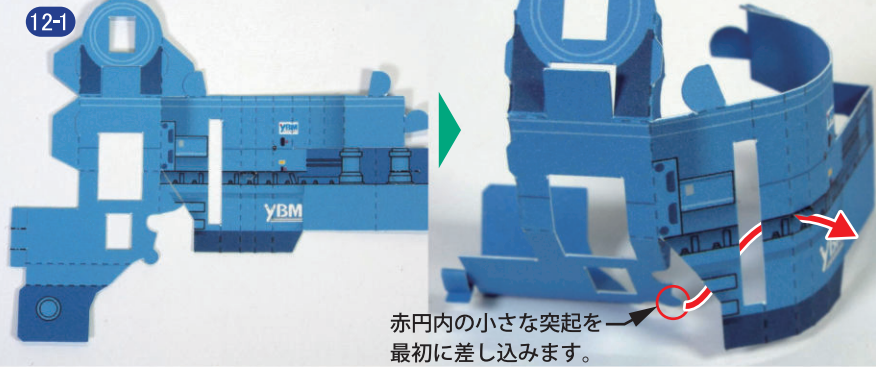


8

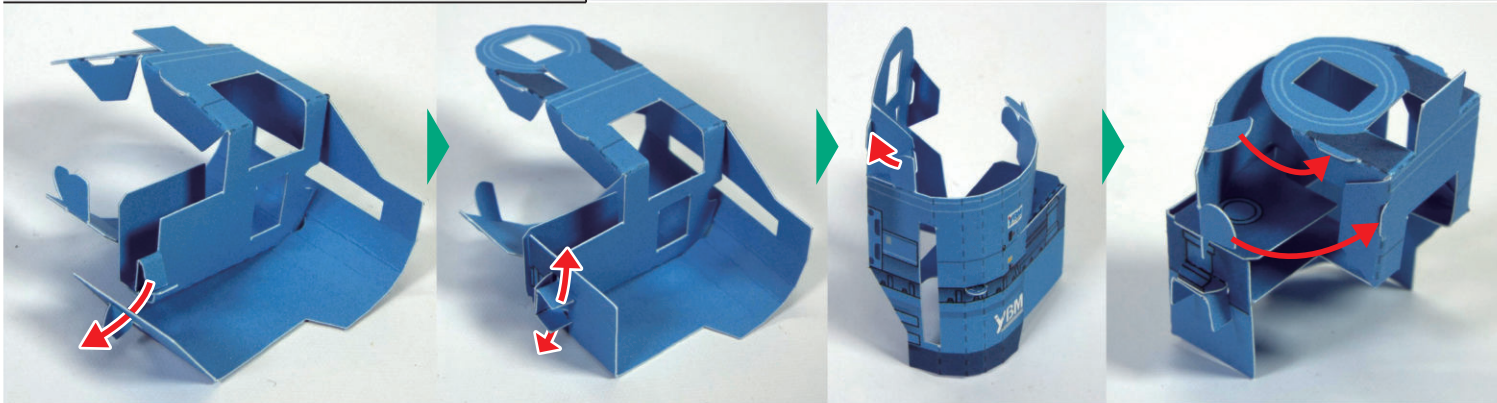


9

12は通常の12-1と鉛筆立て仕様の12-2の2種類があります。

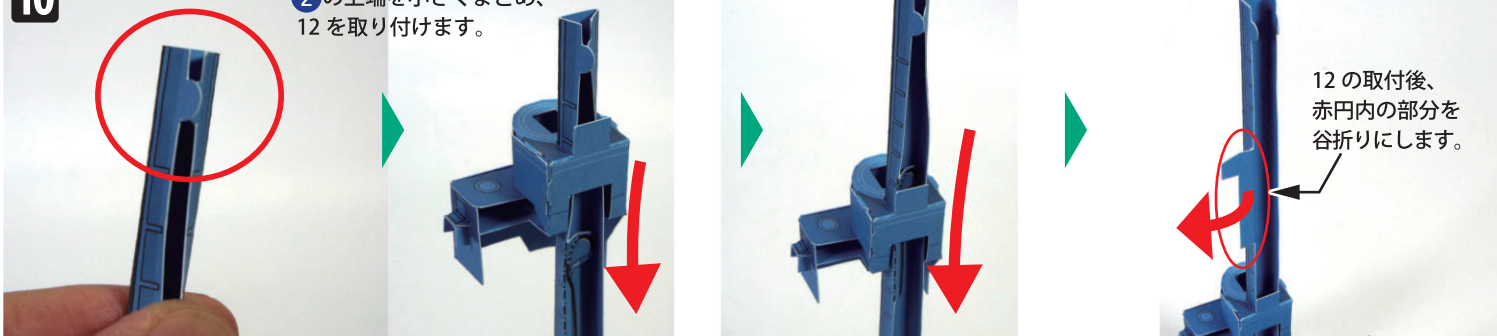


赤円内の小さな突起を最初に差し込みます。



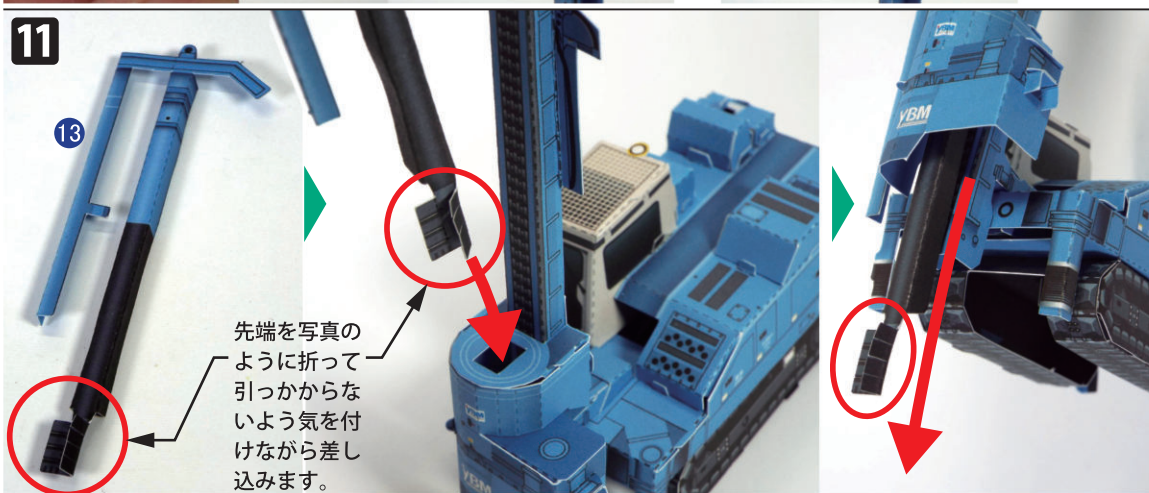
10

2の上端を小さくまとめ、12を取り付けます。



12の取付後、赤円内の部分を谷折りにします。

11



先端を写真のように折って引っかからないよう気をつけながら差し込みます。



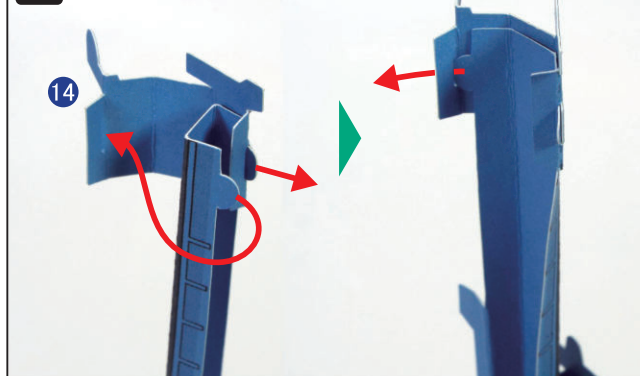
先端の形状を整えます。



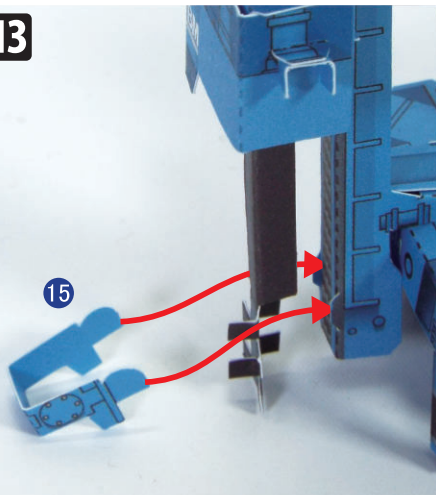
赤円内の突起をスリットに差し込みます。

12

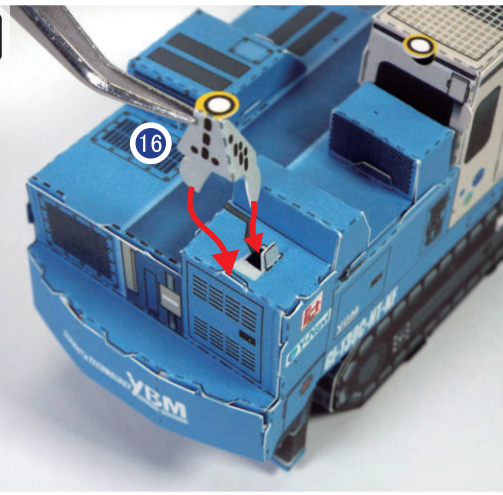
14は変形させながら取り付けます。



13



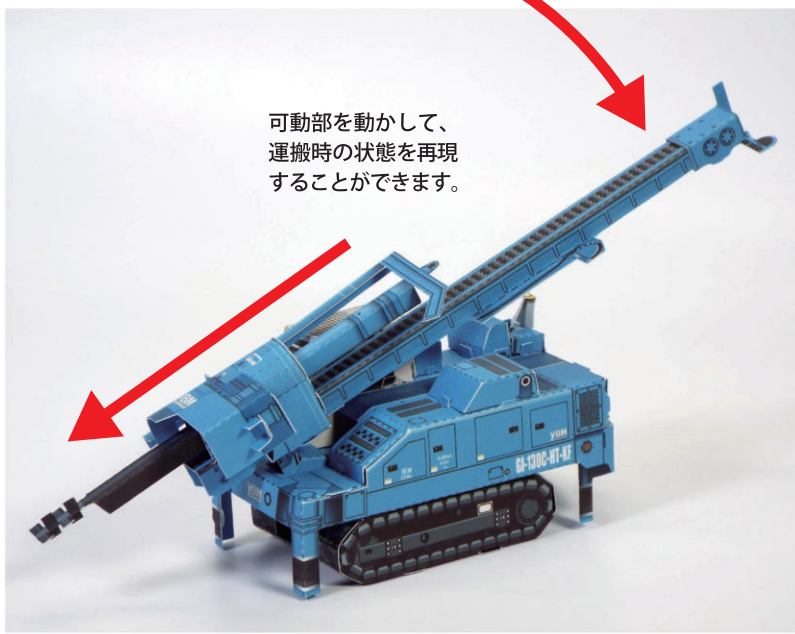
14



15



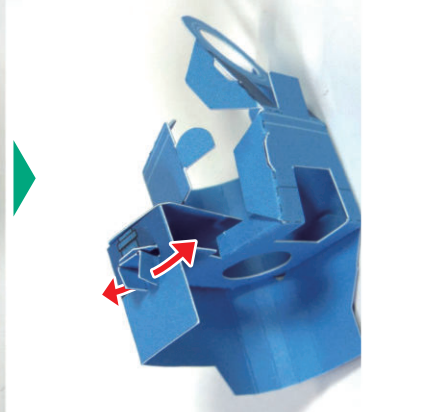
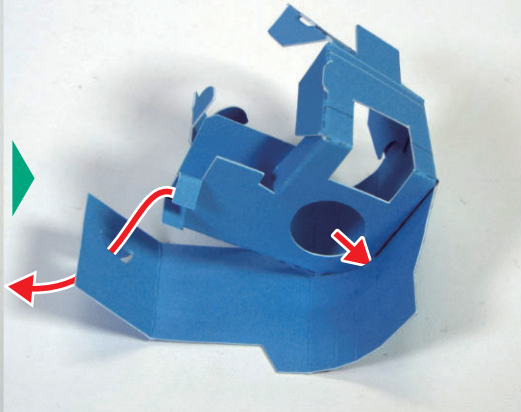
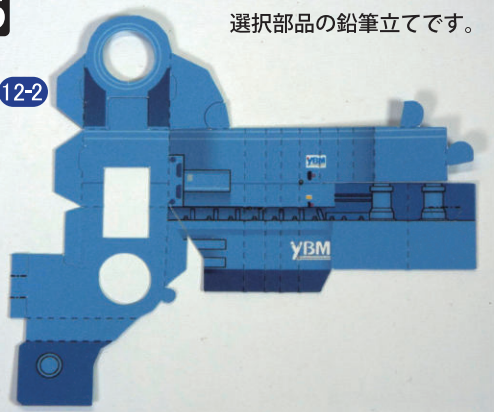
完成!



16

選択部品の鉛筆立てです。

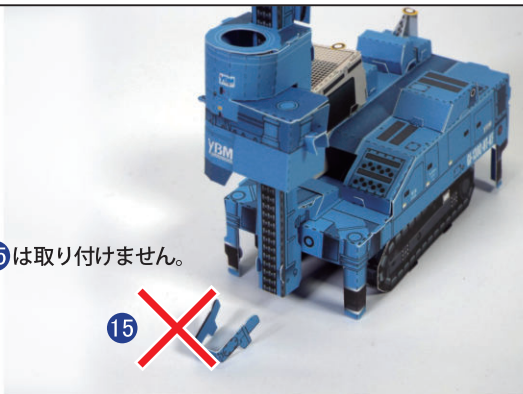
12-2



17

15は取り付けません。

15



鉛筆を立てた
状態です。

